

インテリア大好き!暮らし上手なひとのための家づくり

# &home

My Favorite Kitchen

十人十色の暮らしにフィット

## 私らしいキッチンの つくり方

vol.  
**61**

【アンド・ホーム  
Musashi Mook  
定価  
本体) **900yen**→

【&homeは1月・4月・7月・10月の15日発売

設備&パーツ  
SELECTION  
キッチン編  
定価90万円以内の  
I型システムキッチン

リフォームで  
もっと私らしい家

インスタグラマーの  
How to Coordinate

あこがれを形に!

センスのいい  
“魅せる”キッチン



## 木の魅力を感じる スタバをイメージ

外山さん宅のLDKは、仕切りのない約30㎡の開放感あふれる空間。LDKにつながるドアをあけると、まず目に飛び込んでくるのはカウンター下が板壁になったオープンキッチンです。「子どもがまだ小さいので、全体を見渡せる位置で視界を遮らないオープンタイプを希望しました」と奥さま。施工を依頼したのはエブリッジホーム。ブルックリンスタイルのプランをベースに、さまざまなカフェの写真を共有してディテールを決めていきました。「特にイメージに近かったのはスタバ。木がふんだんに使われているのに素材すぎず、

遮るものがないLDKは、明るく開放的。ソファは水ぶきもできる合皮で、パインのフローリングになじむ淡いブラウンをセレクトした



## CASE 03

### ブルックリン風をベースに 素材にこだわった オープンキッチン

茨城県・外山さん ● 設計・施工 / エブリッジホーム







**Favorite**

**レンジフードのダクトは隠さず武骨さを演出**

本来は天井に隠すダクトをそのまま見せて、インダストリアルなテイストのインテリアに。電気の配線もあえて埋め込まず、雰囲気統一した

味わいがあったって機能的な雰囲気を目指しました」。

無色のウレタン塗装で木の表情を生かし、タイルや塗装で黒を効かせたのがポイント。さらに、ストーン調の塗装を施したワークトップやダクトを見せたレンジフードもイメージの実現にひと役かっています。

「内装材や設備にこだわったことでシンプルな家具も引き立って、あまり飾らなくても味が出たと思います」とご主人も大満足。休日はキッチンを中心に家族の時間を過ごしているそうです。



右 / キッチン収納の扉は当初のプラン通り、シンプルな合板を使用。炊飯器用の棚はスライドでき、使い勝手がいい。左 / 子どもの安全と掃除のしやすさから、IHクッキングヒーターを採用。正面と小上がり側をカバーするガードを設置した

キッチン背面には黒い家電を置くことに決めていたので、黒いタイルを採用。オープンキッチンでも生活感を感じず、すっきり



キッチンの床タイルはグレーやベージュが混ざった八角形のタイプを使用。LDから見える範囲はシンプルに、見えないところで遊びをプラス

**Favorite**

**料理中でも子どもと話せるようキッチン脇に小上がりを**

キッチンのコンロ側には約5㎡の小上がりを作った。昼寝やおもちゃ遊びも快適にでき、収納つきだから小上がりで使うものはすくしまえる







### Favorite

#### インダストリアル系の照明を施主支給

ダイニングとキッチンの照明はネットで探して施主支給したもの。ダイニングの照明は大きすぎると圧迫感が出るので、ちょうどいいサイズ感にこだわって探した

### Favorite

#### ストーン調塗装と木がカフェ風の決め手に

カフェのカウンターをイメージしたワークトップと板壁。ワークトップは板の上からストーン調の塗装が施してあり、板壁は粗さが残るスギ材。ワークトップと板壁の間は少しあけて黒い壁面をアクセントに



## 適材適所の内装材選びで飽きのこないインテリアに

### Favorite

#### ダイニングセットはヴィンテージ風をセレクト

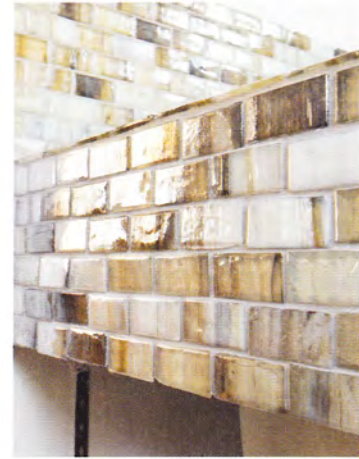
古材を使用したダイニングテーブルとデニムをパッチワークしたチェアを組み合わせるダイニングセットに。デニムのブルーはドアやカーテンの色とコーディネートされている







基本のプランでは全面白い塗り壁だったが、リビング側の壁一面だけ、コンクリート仕上げに。左奥に見えるブルーのドアは玄関につながっている



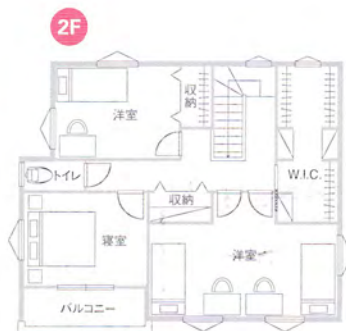
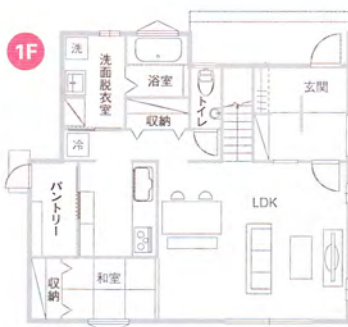
タンクレストイレのため、小さなシンクを設置。コロンとした形のシンクと真ちゅう風の水栓の組み合わせが上品。床はキッチンや洗面所と同じタイルを使用し、つながりを感じさせている



「妻と娘ふたりで女子が3人もいるから、洗面所はちょっとゴージャスな雰囲気にとご主人。角度によってゴールドに光るタイルを洗面台に、キッチンと同じ八角形のタイルを床に使用

## DATA

家族構成 / ご主人、奥さま、長女、次女、三女  
 敷地面積 / 242.09㎡ (73.23坪)  
 床面積 / 1F 67.07㎡ (20.28坪)  
 2F 63.76㎡ (19.28坪)  
 合計 130.83㎡ (39.57坪)



ドアの横の壁面は、さりげなくサブウェイタイルを使用。すっきりとした見た目の中でアクセントになっている